

SINGLEFIX PRO

FICHE PRODUIT

Fixation directe pour toitures autoportantes
Toitures en tôle trapézoïdale et éléments sandwich

Système d'une simplicité inégalé

Statiquement optimisé grâce au vissage latéral



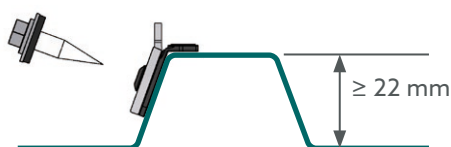
POSSIBILITÉS DE FIXATION

Les toitures en tôle trapézoïdale autoportantes ne permettent pas toujours de raccorder des systèmes de fixation à la sous-construction mais offrent souvent une résistance à la charge suffisante pour une fixation directe rapide et simple. Les éléments sandwich en particulier offrent dans la plupart des cas une stabilité suffisante dans l'enveloppe supérieure et, d'autre part, ne permettent pas la pénétration d'éléments de fixation, car il en résulte des foyers de condensation.

SingleFix Pro offre ici une possibilité de fixation simple et rapide défiant toute concurrence. Le système est construit à partir de la combinaison de profilés porteurs de modules Schletter Pro avec les éléments de fixation individuels SingleFix Pro et est conçu pour le montage vertical et horizontal des modules.

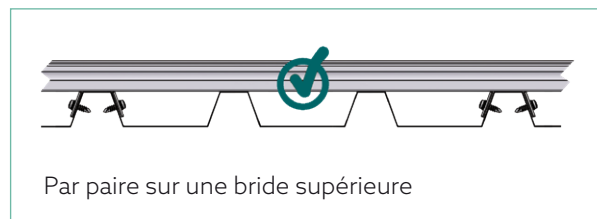
Dans ce contexte, un élément de fixation se compose toujours de deux plaquettes. Celles-ci doivent dans tous les cas être montées de manière symétrique ! →

DIMENSIONS POSSIBLES

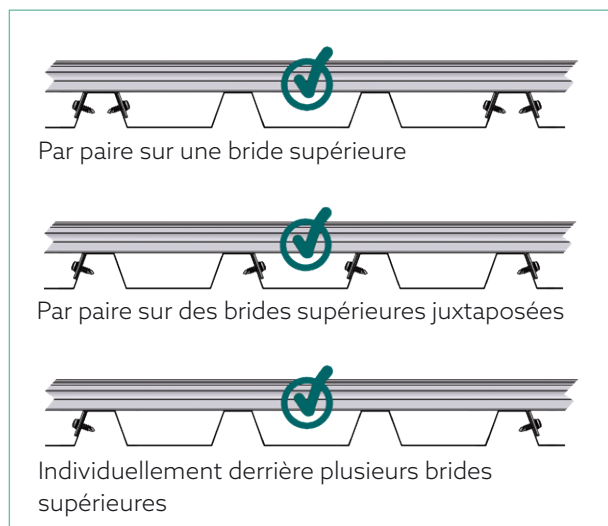


Tôles trapézoïdales avec une hauteur minimale des flancs latéraux de 22 mm.

Fixation pour les éléments sandwich



Fixation sur la tôle trapézoïdale



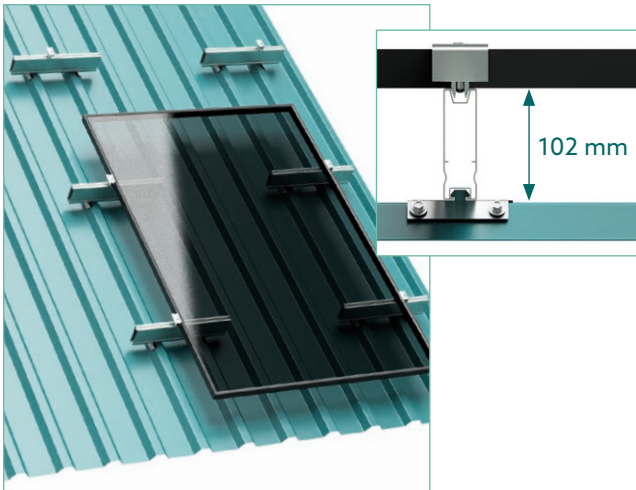
NON ADMIS AVEC UNE PLAQUETTE SINGLEFIX Pro SUR LE MÊME FLANC LATÉRAL :



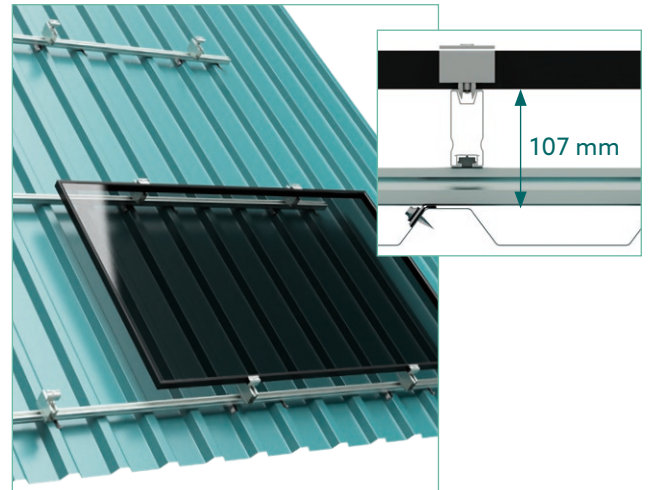
SINGLEFIX PRO

DISTANCES PRESCRITES PAR CERTAINS FABRICANTS DE MODULES

Une distance de ≥ 10 cm entre la couverture du toit et le cadre du module peut être obtenue, si nécessaire, aussi bien en orientation portrait qu'en orientation paysage.



Orientation portrait avec profilé porteur de montage Pro100



Orientation paysage avec profilé à visser Pro70 et profilé porteur de module Pro35

DÉTAILS TECHNIQUES

Domaine d'application	Toiture en tôle trapézoïdale Fixation directe à partir d'une épaisseur de tôle de 0,5 mm
Matériau	Composants du système : aluminium ; vis : acier inoxydable Joint d'étanchéité : EPDM
Aide à la planification	Configuration et dimensionnement statique via le Schletter Configurator
Calcul statique	Calcul statique sur la base des règles reconnues de la technique. La vérification de la stabilité du système de montage est effectuée sur la base de l'Eurocode en liaison avec les homologations générales de la surveillance des chantiers. Les hypothèses de charge correspondent à la norme DIN EN 1991-1 et aux réglementations de l'annexe nationale. La preuve de la couverture de la toiture et du bâtiment n'est pas incluse. Les indications la réglementation doivent être respectées.
Garantie	25 ans selon nos conditions de garantie
Documents complémentaires	Instructions de montage SingleFix Pro Aperçu des composants - Fixations spéciales

SINGLEFIX PRO

APERÇU DE L'ARTICLE

113009-003 SingleFix Pro UE : 100



ARTICLES COMPLÉMENTAIRES (à commander séparément)

943000-700 Vis à tôle mince 5,5 x 25 A2 avec rondelle d'étanchéité
Avec ETA, ETN, MCS012 et agrément technique allemande.
Pour l'utilisation en D, FR et GB en combinaison avec SingleFix Pro.
Pour l'utilisation sur des éléments sandwich homologués à cet effet. UE : 100

► **ATTENTION**
Vous avez besoin de
2 vis par SingleFix Pro



943000-360 Vis à tôle mince 6,0 x 25 A2 avec rondelle d'étanchéité
Avec ETA, ETN, MCS012 et agrément technique allemande.
Pour l'utilisation en D, FR et GB en combinaison avec SingleFix Pro. UE : 100


943001-232 Vis à tôle mince 6.0 x 22 A2 avec rondelle d'étanchéité oZ
Pour une utilisation hors ALL, FR et R.U. avec SingleFix Pro. UE : 100

120011-00450 Profilé porteur de module EcoLight 450 mm  UE : 50

120020-00450 Profilé porteur de module Pro35 450 mm  UE : 50


120023-00450 Profilé porteur de module Pro100 450 mm  UE : 50

120022-000 Profilé à visser Pro 70  UE : 100

121010-202 FixZ-7 Profilé système18 en bas 450 mm  UE : 25

121001-202 FixZ-7 Profilé système18 en haut 450 mm  UE : 25

121009-202 FixZ-15 Profilé système18 en bas 450 mm  UE : 25

121008-202 FixZ-15 Profilé système18 en haut 450 mm  UE : 25

120034-00450 FixZ 450 mm  UE : 50

119015-002 Bande perforée de montage 6 (en option) UE : 50 m

► **ATTENTION**
Pour obtenir une connexion de
potentiel continue, nous recom-
mandons de connecter chaque
pièce profilée avec une bande
perforée de montage et une vis à
tôle mince.

