

FLASH 500 Half-Cut Glass-Glass TOPCon

✓ Panneau bi-verre et bi-facial :

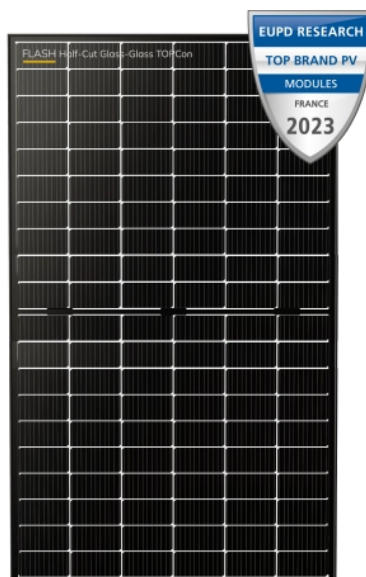
- gain de puissance de 10% potentiel grâce à la bifacialité
- même en toiture résidentielle, on gagne quelques pourcents !

✓ Couverture garantie maximale : 25+5 ans de garantie produit et une performance garantie de 87,4% à 30 ans

✓ Innovation technologique de cellules TOPCon rectangulaires : rendement minimum garanti du panneau de 22,61%

✓ Rendu full black, cadre aluminium noir

✓ Puissant : 6 panneaux seulement pour vos projets de 3kWc



Haute Performance

La gamme FLASH est développée par nos équipes pour allier des technologies de cellules solaires hautement performantes pour un rendement maximal.



Bas-carbone

Le panneau FLASH émet moins de CO2 qu'un panneau solaire standard. La gamme est conçue pour produire un maximum d'électricité avec le minimum d'impacts sur l'environnement.



Engagement qualité

Une production photovoltaïque dans des usines sélectionnées avec soin et strictement auditées, et suivant un cahier des charges conçu en Provence par des ingénieurs experts.

Caractéristiques Produit

Toutes les certifications :



- IEC 61215 – 61730: PENDING
- IEC 61701: PENDING

Rendement & Performance

- ✓ Cellules monocristallines de technologie N-type TOPCon. Panneau bi-facial permettant jusqu'à 30% de puissance en plus
- ✓ Design élégant et attractif
- ✓ Tenue mécanique jusqu'à 6600 Pa
- ✓ Compatible avec tous systèmes de pose en toiture

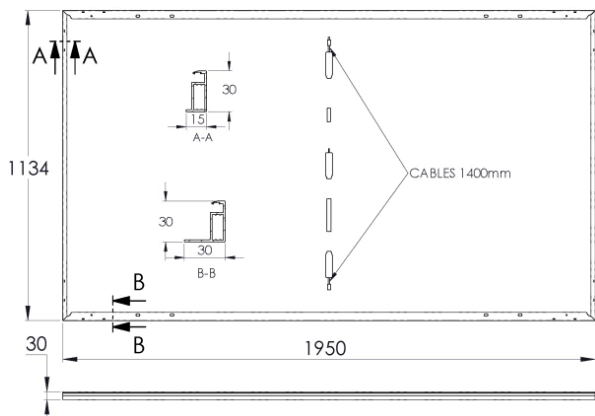
Garanties & Qualité

- ✓ 25 ans de garantie produit +5 ans d'extension à l'activation des garanties
- ✓ Garanties de performance sur le rendement photovoltaïque de 30 ans
- ✓ Résistance améliorée à la grêle RG3
- ✓ Certification selon les normes IEC

Les données techniques

DS500-120M10TB-03 | Publication 22 novembre 2023 | Mis à jour le 06 mars 2024 | Version : 1.0

Plan du panneau



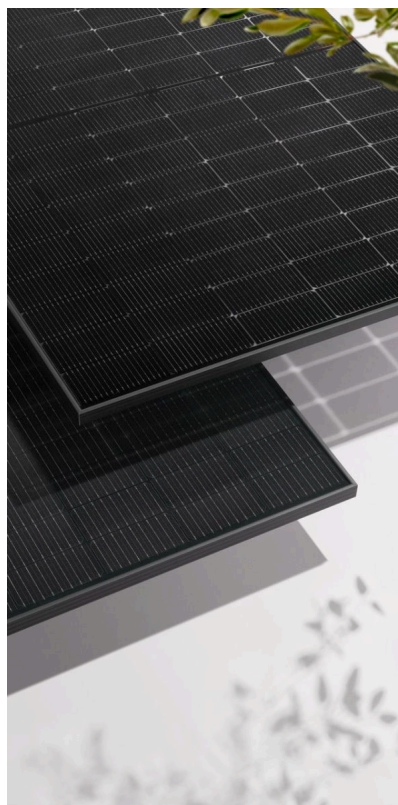
Caractéristiques Physiques

Longueur	1950 mm
Largeur	1134 mm
Epaisseur	30 mm
Poids	27.1 kg
Charge maximale positive (neige)	5400 Pa
Charge maximale négative (vent)	2400 Pa
Technologie des cellules	Topcon
Type de cellules	Half-cut

Caractéristiques Photovoltaïques

Puissance nominale	500 W
Tolérance de puissance en sortie	0/+3%
Rendement minimum garanti du module	22.61 %
Tension à puissance nominale (Vmpp)	36.87 V
Intensité à puissance nominale (Impp)	13.56 A
Tension maximum du système	1500 V
Tension en circuit ouvert (Vco)	44.22 V
Courant de court circuit (Icc)	14.04 A
Coefficient de température Tension (μVco)	-0.26 %/°C
Coefficient de température Courant (μIcc)	0.038 %/°C
Coefficient de température Puissance (μPmpp)	-0.31 %/°C
NMOT	45 +/-2 °C
Classe d'application	II
Garantie produit	25 years

Gamme DualSun FLASH



Conditions STC (AM 1.5 – 1000 W/m² – 25°C)

